

**Sabadell** Aquí el seu projecte té crèdit. [Més informació](#)

EL PUNT AVUI L'ESPORTIU PRESENCIA L'ECONÒMIC CATALONIA TODAY EL QUIOSQ CLUB DEL SUBSCRIPTOR SÀPIENS CUINA DESCOBRIR REUSDIGITAL.CAT EL PUNT AVUI TV [Identifica't](#) [Registra't](#)

**Décimos de Navidad**  
Busque su número favorito:

Por terminación   
Por administración   
Por provincia

**00024** Buscar

Disponible por [www.venturaz24.es](http://www.venturaz24.es)

Anuncia't a partir de 3,2 € al dia a Lleida

M'agrada  28 mil

**Lleida**  
Barcelona Girona Tarragona Més edicions

Dimarts, 2 de desembre del 2014

INICI LLEIDA AGENDA CINEMA SERVEIS CANALS PARTICIPACIÓ REGISTRE BLOGS VÍDEOS

Portada Territori Societat Punt divers Política Economia **Cultura** Comunicació Opinió Esports

## Cultura

« Enrere

[Enviar un comentari](#)

[A+](#) [A](#) [A+](#) [A-](#) [Imprimir](#) [Enviar](#)

**PINTURA**

EVA POMARES

# La mirada clàssica dels colors contundents

El Museu Jaume Morera de Lleida exhibeix una retrospectiva del prolífic pintor targarí Lluís Trepat, impulsor de la segona avantguarda a la ciutat als anys 50

28/11/14 02:00 -

Lluís Trepat, un home de presència imponent, barba poc usual i mirada penetrant, va aterrar al Cercle de Belles Arts de la Lleida de mitjan anys 50. Venia de París, on havia passat dos anys, observant amb deler els nous corrents pictòrics que bullien a la capital francesa. Constructivisme, expressionisme abstracte i informalisme. I també, el que ja aleshores començava a ser part de la història de l'art. Almenys, a París. Futurisme, fauvisme, cubisme... De la mà dels *ismes*, Trepat va ser l'artífex de l'arribada de la segona avantguarda a Lleida. Aquest n'és el mèrit més reconegut, però no l'únic d'aquest artista prolífic.

El Museu Jaume Morera de Lleida li dedica la retrospectiva titulada *La mirada del demiürg*. Exposa 40 obres seleccionades com a mostra de tota una vida artística. Procedeixen del mateix museu i la Fundació Guillem Viladot d'Agramunt. També del mateix pintor, retirat el 2008, i ara resident a Fogars de la Selva. "Trepat és una figura clau entre els artistes de la postguerra a Lleida i, tot i que és conegut, ho podria ser més... Alhora, l'exposició permet contextualitzar el debat de l'època entre la figuració i l'abstracció", assenyala el director del museu, Jesús Navarro. La mostra forma part de la revisió que, els últims anys, el museu porta a terme de l'obra dels principals artistes locals del segle XX.

Lluís Trepat va néixer el 1925 a Tàrraga, i va iniciar-se en la pintura en el planter urgellenc de l'Escola d'Arts i Oficis, i també a través del contacte amb Jaume Minguell, un dels pintors lleidatans més destacats d'aleshores. La mostra inclou alguns d'aquells primers quadres, poc rellevants si no fos per aconseguir la panoràmica global. A Tàrraga, però, va pintar-hi *Els gitanos* (1946). És una de les seves obres més conegudes i on ja mostra el principal tret identitari de tot quadre de Trepat, el color. "Acabarà sent la seva gran aportació: plans, però sempre brillants i contrastats", assegura el comissari de l'exposició, Francesc Gabarell.

El 1951, Trepat va canviar Tàrraga per París, Lleida i Barcelona. Tot i que tornaria a la capital de l'Urgell de visita al llarg de la vida. El paisatge natal i les màquines de segar de la família quedarien plasmats a través del seu pinzell en diferents estils. La retrospectiva permet visualitzar un Trepat a la recerca d'un corrent pictòric que allotgi perfectament la seva manera de contemplar la realitat. Des dels inicis figuratius al salt abstracte per fer un camí —relativament curt— de tornada a la figuració. "Els dos anys que passa a París, Trepat pràcticament no hi pinta, sinó que en palpa l'actualitat. Li aporta llibertat temàtica, i hi descobreix les possibilitats, per exemple, del paisatge urbà, que després tindran molt de pes a la seva obra", explica Gabarell. Trepat hi coneix Picasso i Tàpies, entre altres. Se sent sobretot còmode amb el fauvisme i l'informalisme. De tornada a la Lleida del 1953, la seva personalitat i el viscut a França són decisius per connectar la plàstica lleidatana amb els debats artístics existents a la resta del país. La seva personalitat dóna lloc a la segona avantguarda local. La primera va ser impulsada pel grup de la revista *Art* els anys anteriors a la Guerra Civil. El període s'inicia coincidint amb l'aposta de Trepat per l'abstracció, el 1955 i, sota el seu guiatge, es tanca amb la dissolució del Grup Cogul (1964-1965).

L'Espai 1 del museu està dedicat a les seves obres abstractes. Un període que tanca, juntament amb l'etapa lleidatana, per anar a viure a Barcelona el 1962. "És un pas quasi sobtat. Però finalment, abandona l'abstracció perquè se'n cansa. Creu que ja no hi pot anar més enllà." Justament quan a Barcelona l'abstracció cotitza a l'alça, Trepat torna a la figuració. Ho fa progressivament. Per exemple, a través de quadres expressionistes com *Motos*, que il·lustra la portada del catàleg editat ara pel museu.

En una Barcelona poc interessada per la figura, Trepat continua exposant, però compagina la pintura amb la



Canals relacionats

Canal: Actualitat

Notícies de ...

[Lleida](#) [Agramunt](#) [Fogars de la Selva](#)

**Un Nadal Súper!**

Arriba la revista *súper* amb la guia *Nadal amb nen*.  
Els dies 5, 6 i 7 de desembre en exclusiva amb **EL PUNT AVUI**

**PALAU GÜELL**  
MIRADES AL MOBILIARI

PALAU GÜELL  
MIRADES AL MOBILIARI

Enquesta



Quin jugador és mereix guanyar la Pilota d'Or 2014?

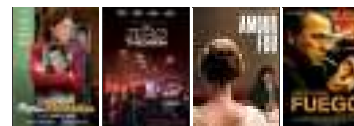
- Leo Messi  
 Cristiano Ronaldo  
 Manuel Neuer

Vota

Resultats

assemblea.cat **BOTIGA OFICIAL**  
Tot el que busques a un sol clic!

Cinema a Lleida



Quina pel·lícula vols veure?  
A quina sala de cinema vols anar?

**Planifica't la jubilació des d'avui**

Més llegides

02/12/14 02:00 MONTAGUT I OIX

docència. No obstant, l'artista ha trobat el seu lloc. Retrata aparcaments, edificis, escenes familiars, carrers a través de sèries temàtiques. El color, contundent, dona un aire quasi irreal a les pintures. "Pensava que la modernitat era l'evolució, però finalment se sent còmode en la figuració. Fa el seu camí, sense importar-li els corrents de moda." Pot ser perquè, veient l'exposició, s'evidencia l'anima clàssica d'un pintor que fins aleshores havia usat el trencament amb la forma sols com a eina. "La seva mirada severa sembla que et travessi. Ordena el món sempre a la seva manera." Trepat no ha deixat deixebles a Lleida. Potser tampoc ho pretenia.

Darrera actualització ( Divendres, 28 de novembre del 2014 02:00 )

#### Publicat a

Cultura 28-11-2014 Pàgina 30

#### DESA LA NOTÍCIA A:

Desar-la al meu compte

Seguir la notícia

Des del [registre](#) pots veure i gestionar totes les notícies desades i de les que en fas seguiment.



#### Publicidad



##### Marqués de Murrieta

Compra una caja de 6 botellas y llévate 6 copas ZWiesel GRATIS.  
[www.bodeboca.com](http://www.bodeboca.com)



##### Gana €3000 por Semana!

El corredor experto te enseñará a duplicar tus ingresos. Guía paso a paso. ¡Mira cómo!  
[Ingresos-Extras.com](http://Ingresos-Extras.com)



##### SOLTEROS en tu ciudad

Conecta con SOLTEROS compatibles a ti. Realiza gratis test de afinidad ¡Regístrate hoy!  
[eDarling.es](http://eDarling.es)

#### Troben el cos de la jove que va caure a la riera del Llierca

02/12/14 02:00  
Freixenet

02/12/14 00:00 GIRONA

**Un lladre es fa passar per policia i el deté un guàrdia civil de paísà**

02/12/14 02:00 BARCELONA

**ERC insisteix en la fórmula de tres llistes perquè no s'escapi cap vot sobiranista**

02/12/14 02:00

**El torn de l'esquerra**

02/12/14 02:00 GIRONA

**Ara els ve la premsa**

02/12/14 02:00 BARCELONA

**Tothom contra tothom**

02/12/14 02:00

**I ara, Mes**

02/12/14 02:00 BARCELONA

**El 9-N tanca amb 1.897.274 vots per la independència**

02/12/14 02:00 BARCELONA

**Mas defensa el procés davant del fiscal i el TSJC**

#### Tradueix-nos - Translate

Tria idioma - Select language

#### COMENTARIS

Escriure un comentari

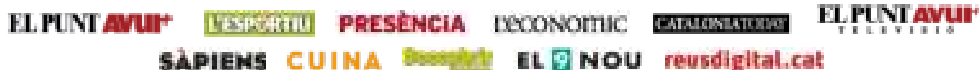
[Identificar-me](#). Si ja sou usuari verificat, us heu d'identificar.

[Vull ser usuari verificat](#). Per escriure un comentari cal ser usuari verificat.

**Nota:** Per aportar comentaris al web és indispensable ser usuari verificat i acceptar les [Normes de Participació](#).

[Qui som](#) [Avisos legals](#) [Publicitat](#) [Posar com a pàgina d'inici](#) [Índex](#)

Copyright © 2009-2013. Grup Hermes. Versió v.1.2



El Grup Hermes: [El Punt Avui](#) | [Presència](#) | [L'Econòmic](#) | [El Quiscò](#) | [Club del Subscriptor](#) | [El Punt Habitatge](#) | [Avui.tv](#) | [Blogs](#)  
El Punt Habitatge: [Venda de Pisos a Girona](#) | [Venda de Pisos a Barcelona](#) | [Venda de Cases a Badalona](#) | [Venda de Cases a Castelló d'Empúries \(Girona\)](#) | [Lloguer de Cases a Barcelona](#) | [Lloguer de Cases a Girona](#) | [Lloguer de Pisos a Costa Brava \(Girona\)](#) | [Lloguer de Pisos a Costa Daurada \(Tarragona\)](#) | [Lloguer de Pisos a Barcelona](#)  
El Quiscò: [El Punt Avui](#) | [L'Esportiu](#) | [Presència](#) | [L'Econòmic](#) | [Sortim](#) | [Catalonia Today](#) | [B30](#)

**Ginys:** [Llistat de notícies](#) [Ticker](#) [RSS personalitzat](#) [Feed Atom](#)

