

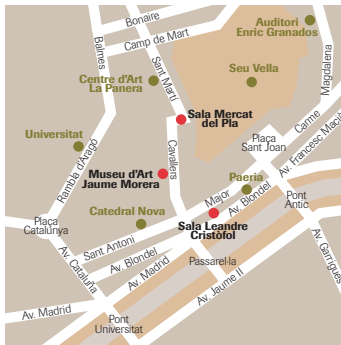
Darreres adquisicions

Del 6 d'abril al 25 de juny de 2006

Horari

De dimarts a dissabte: d'11 a 14 i de 17 a 20 hores
Diumenges i festius: d'11 a 14 hores
Dilluns tancat

Visites comentades al públic en general



Transport públic

Parada autobús *Cavallers*
Confluència amb les línies L1, L2, L3, L4, L5, L6, L7, L8, L9, L10 i L12

FUNDACIÓ CAIXA CATALUNYA

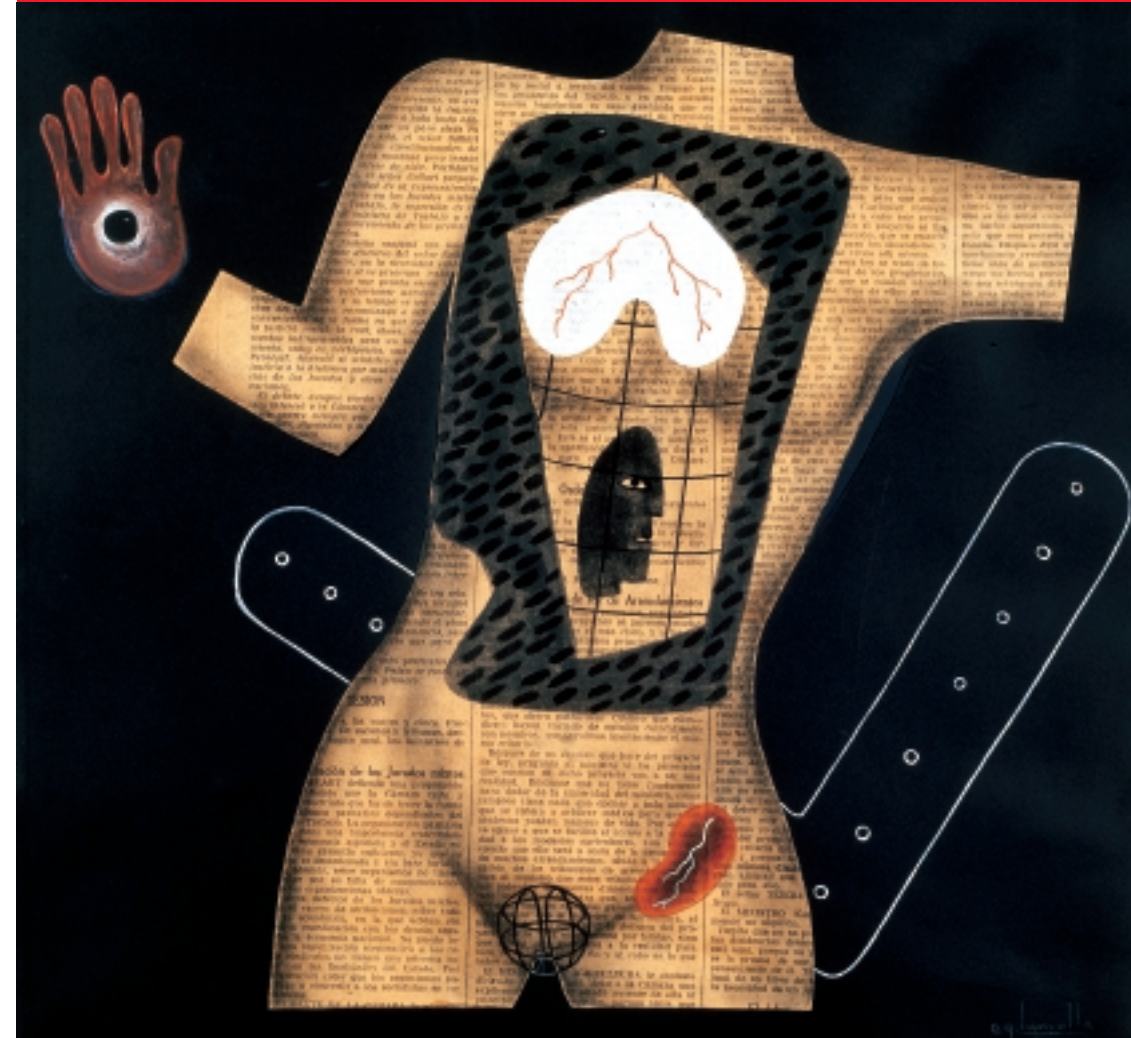

Museu d'Art
Jaume Morera


imac
Institut Municipal d'Acció Cultural


Ajuntament de Lleida

Cavallers, 15 - Edifici El Roser - 25002 Lleida - Tel.: 973 700 419 - Fax: 973 700 487
mmorera@paeria.es - www.paeria.es/mmorera


Museu d'Art
Jaume Morera



Darreres adquisicions

Edifici del Roser, planta baixa
Del 6 d'abril al 25 de juny de 2006

Aquesta exposició presenta les darreres adquisicions fetes per l'Ajuntament de Lleida amb destí al Museu d'Art Jaume Morera al llarg del 2005, un any realment excepcional en què s'han adquirit dues grans col·leccions que, d'una banda, enriqueixen significativament els fons artístics municipals i, de l'altra, cobreixen adequadament la representació en els fons del museu de dos dels creadors més significatius de l'art del segle XX a Lleida: Antoni G. Lamolla i Ton Sirera. Del primer, el museu ha incorporat un excel·lent conjunt d'obres corresponents a la seva etapa avantguardista vinculada al surrealisme i, del segon, s'ha dut a terme una adquisició molt important –des del punt de vista quantitatiu i qualitatiu– dels seus treballs fotogràfics. Altres obres de Joan Vilacasas, Antoni Llena, Josep Vallribera i Jordi V. Pou completen la mostra.

L'adquisició de les obres del pintor Lamolla completa la representació d'un dels eixos clau de les nostres col·leccions: els protagonistes de l'avantguarda històrica dels anys trenta. Un cop coberta excel·lentment la trajectòria artística de Leandre Cristòfol, i representades de forma suficient les d'Enric Crous Vidal i el jove Josep Viola (quan era dibuixant i poeta), l'ingrés de 10 obres emblemàtiques de Lamolla, com *Diari d'un psicoanalista* o *Tubèrcul incúbic tot esperant l'hora seca*, suposa la reparació d'un dels grans buits existents als fons del museu amb l'obra d'un pintor clau en el surrealisme català i espanyol.

La incorporació d'un conjunt de 24 fotografies i 6 pel·lícules de Ton Sirera completa la representació del treball creatiu d'aquest fotògraf en el fons del museu. Fins a aquests moments la col·lecció contenia 4 obres originals de gran format i 12 fotografies provinents de la publicació *Ton Sirera*, feta l'any 1961 amb text de Sebastià Gash. Ara, a més de completar el vessant experimental del seu treball fotogràfic amb altres fotografies i 3 pel·lícules directament vinculades a l'informalisme pictòric, s'incorporen alguns exemples del seu treball més realista, tant en el seu vessant fotogràfic com filmic.

Clouen la mostra una Planimetria de l'any 1958 de l'artista Joan Vilacasas, pertanyent al corrent informalista català i que esdevé, alhora, un clar referent en relació a la fotografia creativa de Ton Sirera; una obra d'Antoni Llena, adquirida amb motiu de la recent exposició que li va dedicar el nostre museu i que obre un altre dels eixos externs de la col·lecció vinculat a la programació expositiva de la Petite Galerie de l'Alliance Française; tres obres de Josep Vallribera (dues de cedides per l'artista) com una mostra significativa del treball d'aquest artista lleidatà vinculat a les avantguardes pictòriques de l'Europa Central, i, finalment, una fotografia de Jordi V. Pou que fa permeable el fons del museu a les noves aportacions de la fotografia creativa més actual.

Últimas adquisiciones

Edificio del Roser, planta baja
Del 6 de abril al 25 de junio de 2006

Esta exposición presenta las últimas adquisiciones hechas por el Ayuntamiento de Lleida con destino al Museo de Arte Jaume Morera a lo largo de 2005, un año realmente excepcional en el que se han adquirido dos grandes colecciones que, por un lado, enriquecen significativamente los fondos artísticos municipales y, por otro, cubren adecuadamente la representación en los fondos del museo de dos de los creadores más significativos del arte del siglo XX en Lleida: Antoni G. Lamolla y Ton Sirera. Del primero, el museo ha incorporado un excelente conjunto de obras correspondientes a su etapa vanguardista vinculada al surrealismo y, del segundo, se ha llevado a cabo una adquisición muy importante –desde el punto de vista cuantitativo y cualitativo– de sus trabajos fotográficos. Otras obras de Joan Vilacasas, Antoni Llena, Josep Vallribera y Jordi V. Pou completan la muestra.

This exhibition presents the latest acquisitions of Lleida City Council during 2005 destined for the Jaume Morera Art Museum. It was a really exceptional year in which it acquired two great collections which, on the one hand, significantly enrich the municipal artistic collection and, on the other hand, adequately represent two of the most significant art creators in the 20th century in Lleida: Antoni G. Lamolla and Ton Sirera. With regard to Lamolla, the museum has incorporated an excellent set of works corresponding to his avant-garde linked to surrealism period, and with regard to Sirera, a very important acquisition has been purchased –from the quantitative and qualitative point of view– of his photographic work. Other works by Joan Vilacasas, Antoni Llena, Josep Vallribera and Jordi V. Pou complete the show.

Cette exposition présente les dernières acquisitions faites par la Mairie de Lleida à destination du Musée d'Art Jaume Morera en 2005, une année réellement exceptionnelle durant laquelle ont été acquises deux grandes collections qui, d'un côté, enrichissent significativement les fonds artistiques municipaux et, de l'autre, couvrent de façon adéquate la représentation dans le musée de deux des créateurs les plus significatifs de l'art du XXe siècle à Lleida : Antoni G. Lamolla et Ton Sirera. Du premier, le musée a incorporé un excellent ensemble d'œuvres correspondant à sa période avant-gardiste liée au surréalisme et, du second, une acquisition très importante a été réalisée –d'un point de vue quantitatif et qualitatif– de ses travaux photographiques. D'autres œuvres de Joan Vilacasas, Antoni Llena, Josep Vallribera et Jordi V. Pou complètent l'exposition.